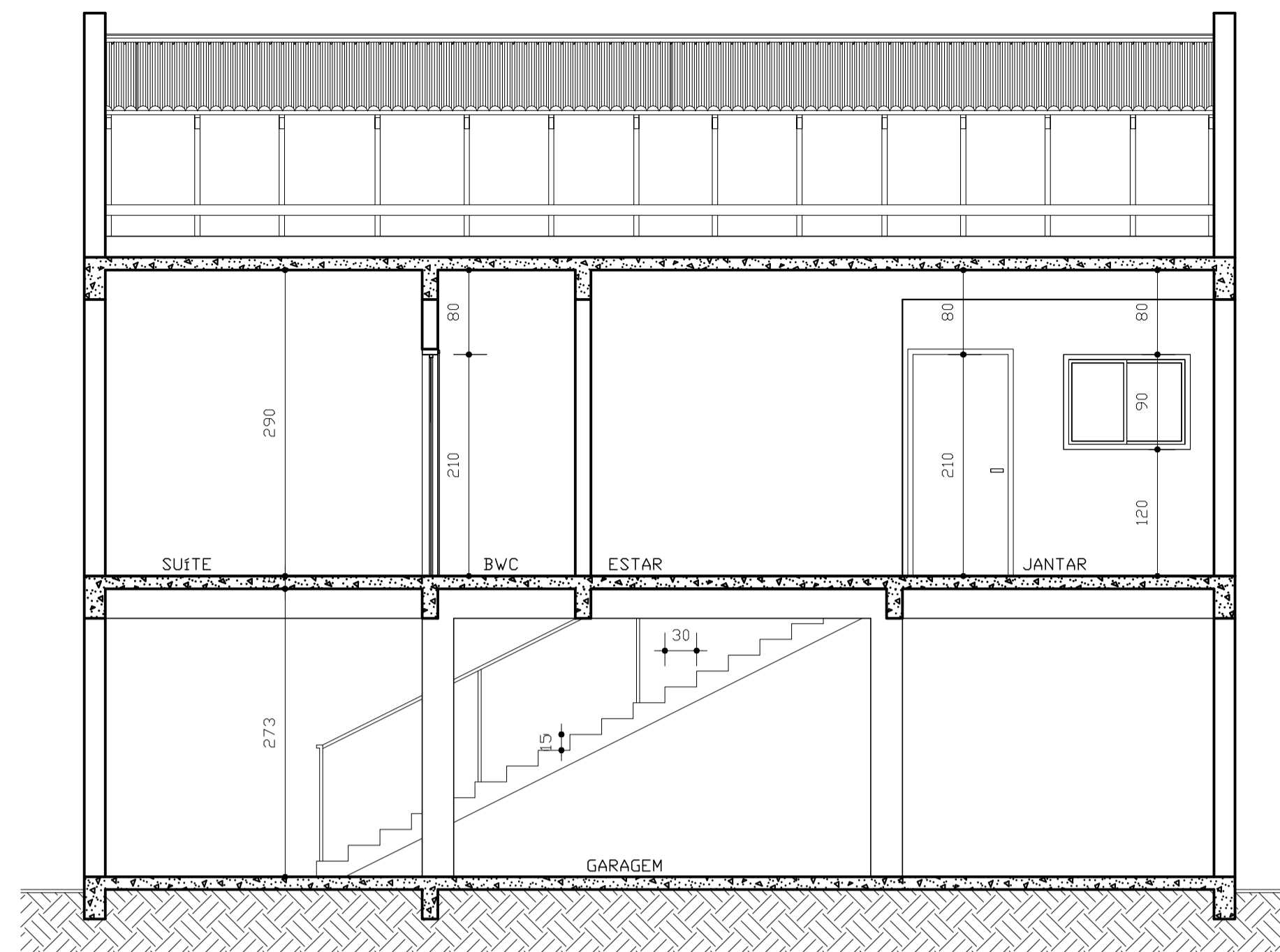
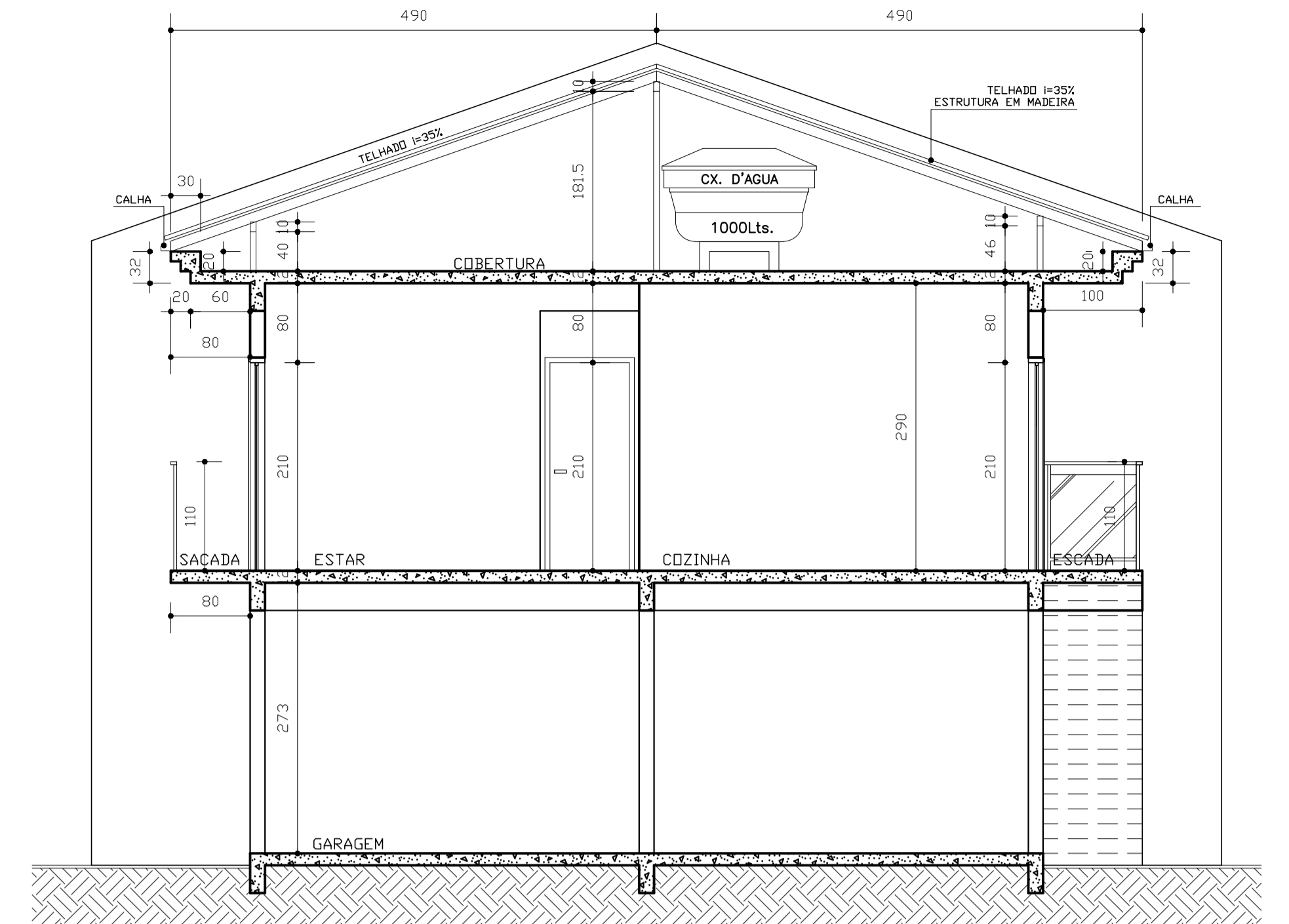


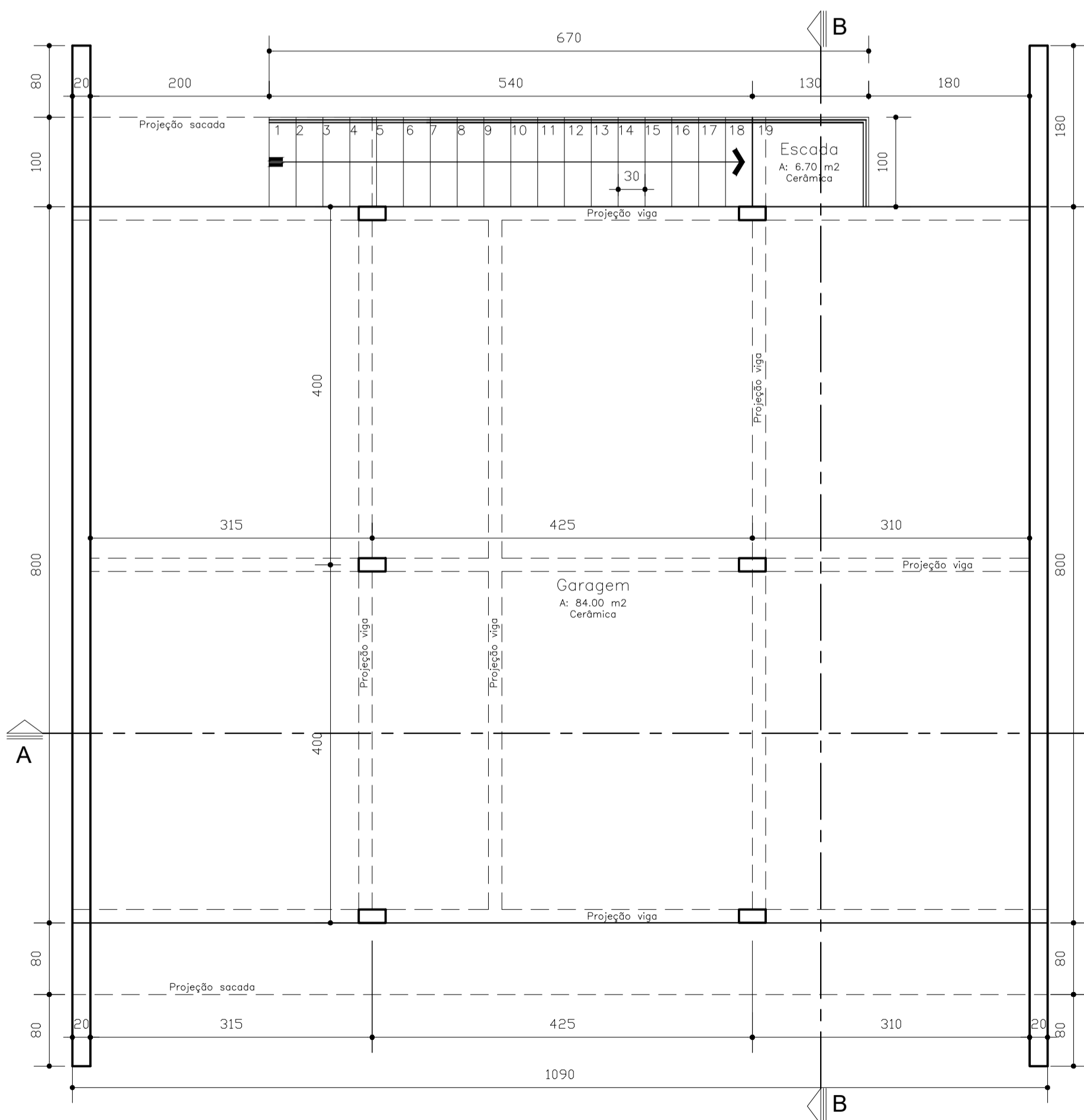
Elevação Frontal
Esc. 1:50



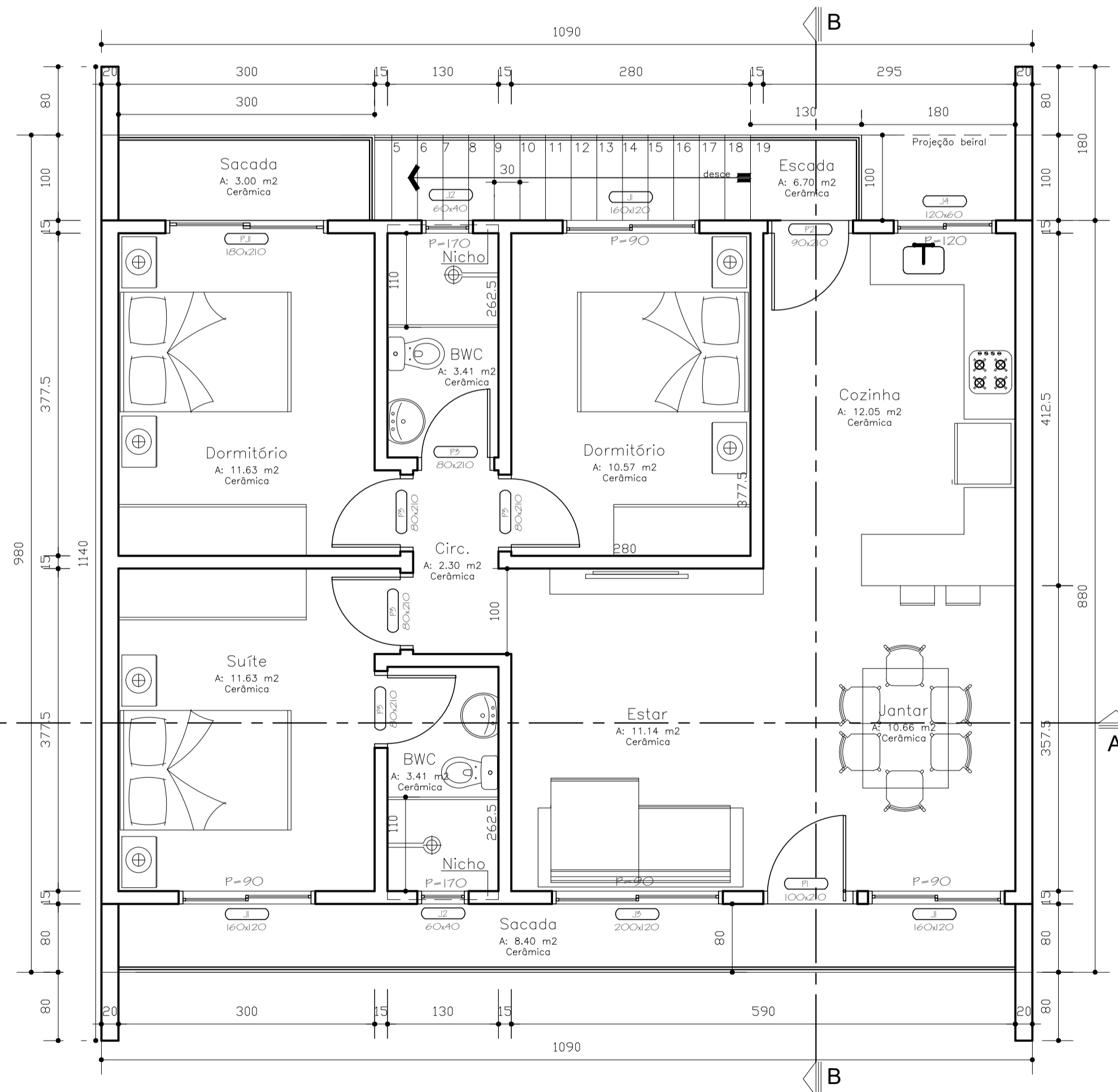
Corte AA
Esc. 1:50



Corte BB
Esc. 1:50

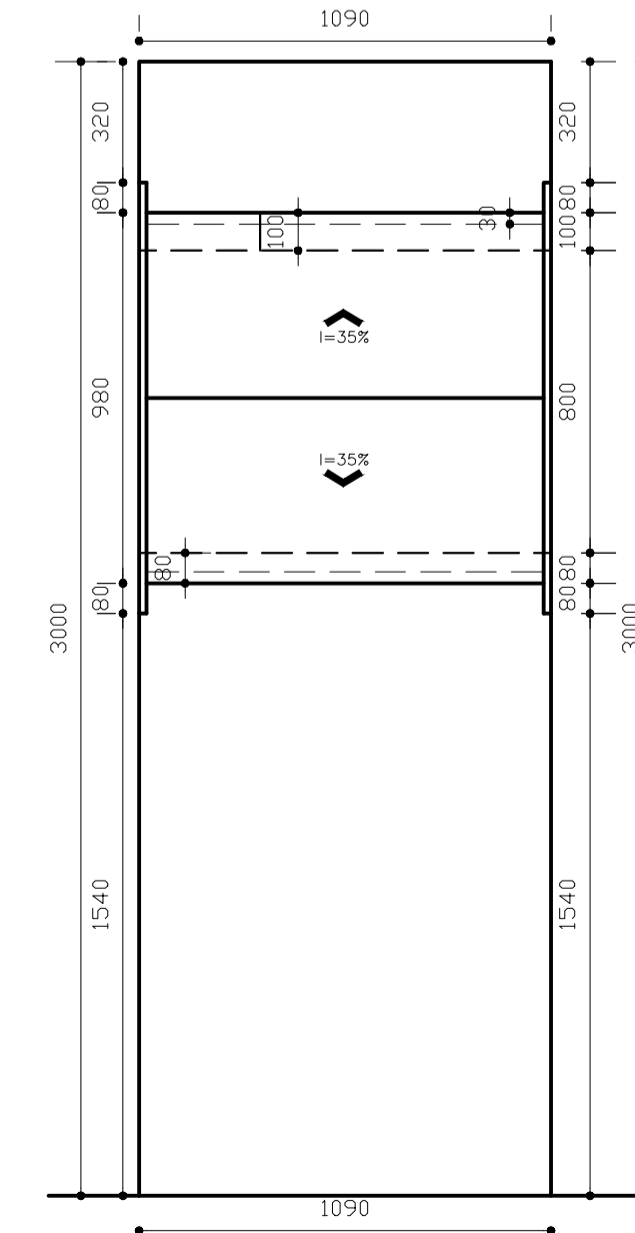


PLANTA BAIXA_terreo
Esc. 1:50

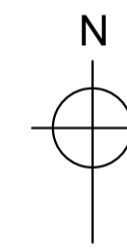


PLANTA BAIXA_superior
Esc. 1:50

Localização
Esc. 1:10.000



SITUAÇÃO
Esc. 1:200



memorial	
isolamento	igol ou similar
paredes	alvenaria de tijolos
forro	laje rebocada
piso	conforme planta baixa
alicerce	vigas baldrames sobre blocos
esquadrias	madeira e aluminio
cobertura	telha de barro
instalações	luz, agua e esgoto
pintura	tinta PVA
azulejos	banho até o teto

estatística	
zona de ocupação	uso de ocupação Residencia Unifamiliar
inscrição imobiliária	02.02.154.2280
área do lote	327,00 m ²
testada do lote	10,90 m
área a construir _terreo	93,90 m ²
área a construir _superior	99,12 m ²
área total	193,02 m ²
taxa de ocupação	26,19 %
taxa de permeabilidade	20% = 65,40 m ²
perímetro do lote	81,80 m
percentagem ocupada	13,93 %

